

## Malungs Västra Älgskötselområde Samråd 2026-04-13



Foto: Johan "Liss Gadd" Eriksson

1

## Dagordning

1. Mötets öppnande
2. Godkännande av kallelse och notering av närvarande
3. Val av ordförande och sekreterare för samrådet
4. Val av justerare
5. Redovisning av älgstammens utveckling
  - a. föregående års avskjutning
  - b. älgöbs, spillningsinventering och älgbetesinventering
  - c. bedömning av den nuvarande älgstammen
  - d. övrig dödlighet
  - e. predation av stora rovdjur
  - f. rapporterade viltolyckor
6. Genomgång och samråd kring styrelsens analys och förslag till avskjutning
7. Övriga frågor
8. Avslutning

2

## Älgskötselplanen 2024-2026

### •Avskjutningsmål per år

- |          |             |
|----------|-------------|
| • Tjur   | 23 st (22%) |
| • Kor    | 23 st (18%) |
| • Kalv   | 55 st (60%) |
| • Totalt | 101 st      |

•Avskjutningen motsvarar 2,7 älgar /1000 ha

•Syfte att sänka nivån på älgstammen

3

## Avskjutning 2025

Älgjakten startade 1 September och har bedrivits i våra 6 jaktlag t o m den 15 december.

T o m vecka 42 (oktoberveckan) hade 72 st älgar skjutits (33 vuxna och 39 kalvar), vilket motsvarar 71% av skötselplanen.

T o m vecka 44 (All-helgona) hade 84 st älgar skjutits (40 vuxna och 44 kalvar).

Jakten avslutades den 15 december då hade 92 st älgar (44 vuxna och 48 kalvar) skjutits, vilket motsvarar 91,1% av skötselplanen.

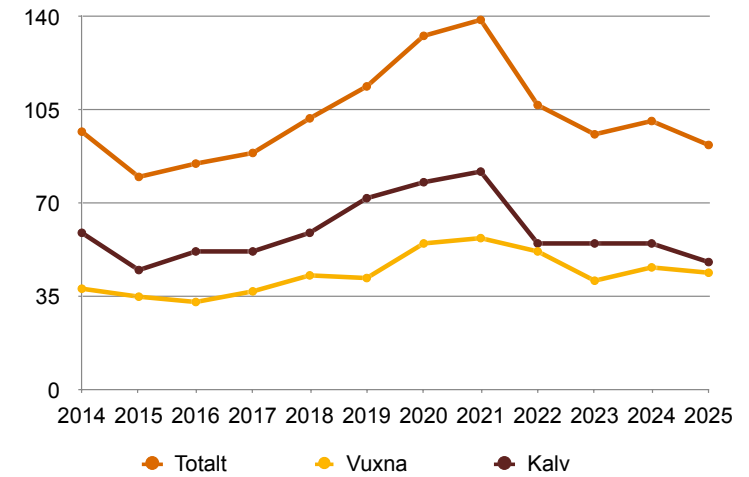
4

### Avskjutning mot målet enligt skötesplanen 2025

	Mål	%	Avskjutning	%
Tjurar	23	50	25	57
Kor	23	50	19	43
Totalt vuxna	46	46	44	48
Kalv	55	54	48	52
Totalt	101	100	92	100

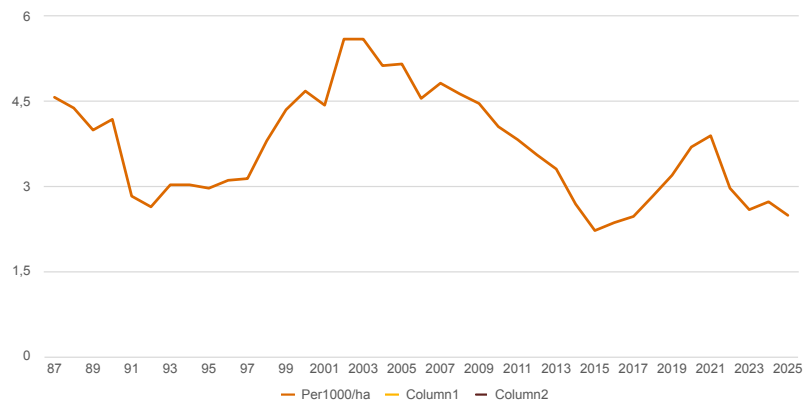
5

### Avskjutning antal älgar de senaste 12 åren



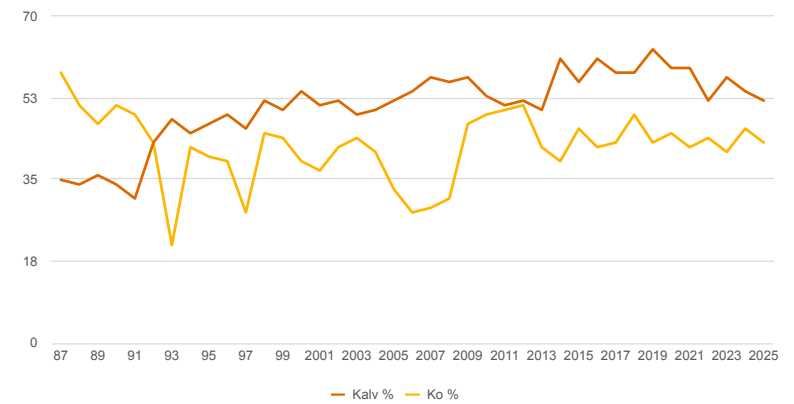
6

### Total avskjutning per 1000ha



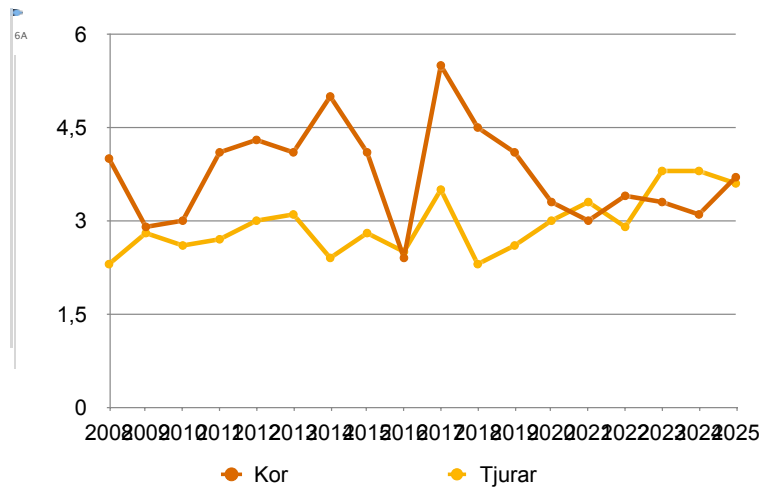
7

### Avskjutning andel kor och kalvar

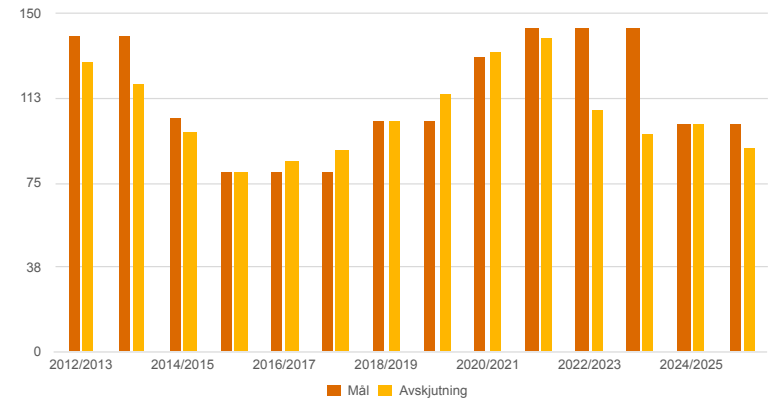


8

### Medelålder på skjutna tjurar och kor



### Avskjutning i förhållande till planen



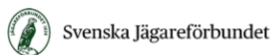
### Malungs Västra Älgskötselområde

**Vart är älgstammen på väg?**

### Malungs Västra Älgskötselområde

**Spillningsinventering ÄFO  
2025**

## Spillningsinventering för Förvaltningsområdet



Spillningsinventering 2025

### Utveckling av älgstammen

År	Medel	Min	Max
2025	6,3	5,0	7,6
2024	5,9	4,7	7,2
2023	6,9	5,4	8,4
2021	7,9	6,1	9,7
2019	7,8	5,8	9,8
2018	6,6	4,7	8,5

Förändring av älgstammen inom Malungs västra, visar medelvärdet tillsammans med lägsta och högsta värdet inom ett 95% konfidensintervall. Inventeringen ska inte jämföras innan och efter 2022 pga förändring i inventeringsområde.

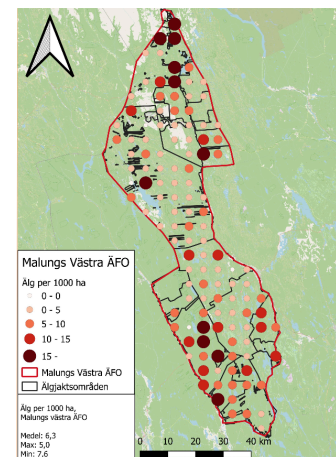
OBS!  
Inventeringen är inte jämförbar innan och efter 2022 iom förändring av inventeringsområdet. Se förklaringen i översikten på sida 3.

13

## Spillningsinventering för Förvaltningsområdet



Spillningsinventering 2025



14

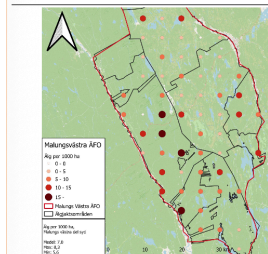
## Spillningsinventering för Förvaltningsområdet



Spillningsinventering 2025

### Resultat Delområde Syd

Älg	Antal
Antal älgar per tusen hektar (95% konfidensintervall)	7,0 (5,6 - 8,3)
Antal trakter i originaldesignen	69
Antal provvitor i originaldesignen	2780
Antal trakter som inventerats	58
Antal provvitor som inventerats totalt för älg	2055
Antal funna spillningshögar	576
Antal spillningshögar per dygn	19
Antal dagar i studieperioden	212



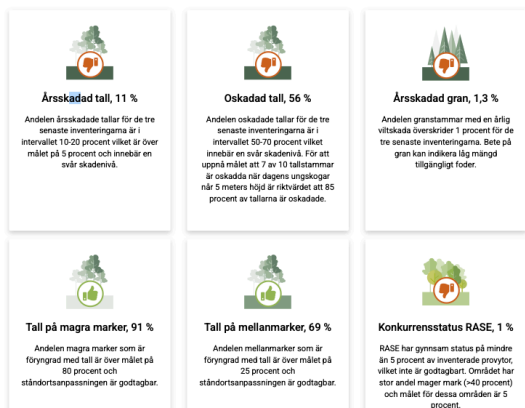
15

## Malungs Västra Älgkötselområde

# Älgbetesinventering (ÄBIN) ÄFO 2025

16

## ÄBIN 2025 för hela Förvaltningsområdet Skogstyrelsens sammanfattning

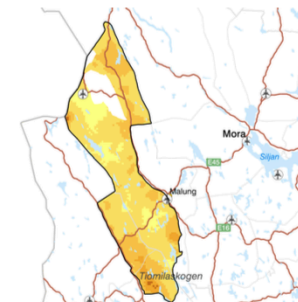


17

## ÄBIN 2025 för hela Förvaltningsområdet

### 3.4 Geografisk fördelning

De värden över viltskador som presenteras i rapporten över viltskador gäller för området som helhet. I verkligheten fördelar sig skadorna oftast ojämnt över landskapet så att vissa bestånd, vissa trädgrupper och vissa träd drabbas hårdare. Detta kan innebära att även vid låga genomsnittliga skadenivåer inom ett AFO kan vissa områden lokalt drabbas hårt. Kartan visar den lokala variationen över årskadad tall i området. För att ta fram kartan har de tre senaste inventeringarna använts. Med stöd av denna karta kan så kallade "hot spots" identifieras. Mörkare färg innebär att en högre andel av tallstammarna är skadade än i de områden på kartan som har ljusare nyans.



Kartan ger endast vägledning, faktorer som andelen tall i landskapet och antalet provpunkter påverkar med vilken säkerhet kartan speglar den faktiska skadebilden. Enstaka punkter och fläckar med höga eller låga värden bör tolkas med försiktighet.

**Kartan visar hur årskadorna på tall i ungskog varierar inom området och baseras på de tre senaste inventeringarna. Mörkare färg innebär att en högre andel av tallstammarna registrerats som årskadad än i de områden på kartan som har ljusare nyans.**

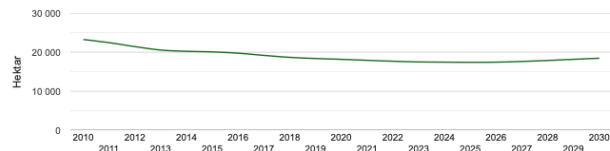
18

## ÄBIN 2025 för hela Förvaltningsområdet

### 6.2 Utveckling av foderproducerande ungskog

Arealen foderproducerande ungskog väntas öka med 6,0 procent under kommande tre åren. Ungskog är av särskild betydelse för förändring av fodertillgången i landskapet. Det är därför viktigt att följa utvecklingen. Prognosen utgörs av ungskog mellan 1 och 6 meter i medelhöjd. Den är framtagen av Skogstyrelsen och baseras på uppgifter om avverkade arealer från satellitbildanalys samt höjdtillväxtdata från Riksskogstaxeringen.

Utveckling av foderproducerande ungsogsareal över tid



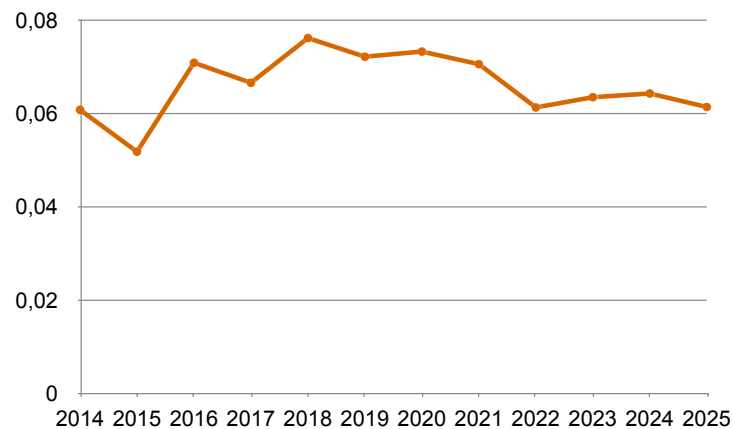
19

## Malungs Västra Älgskötselområde

### Vår egen OBS (ÄSO)

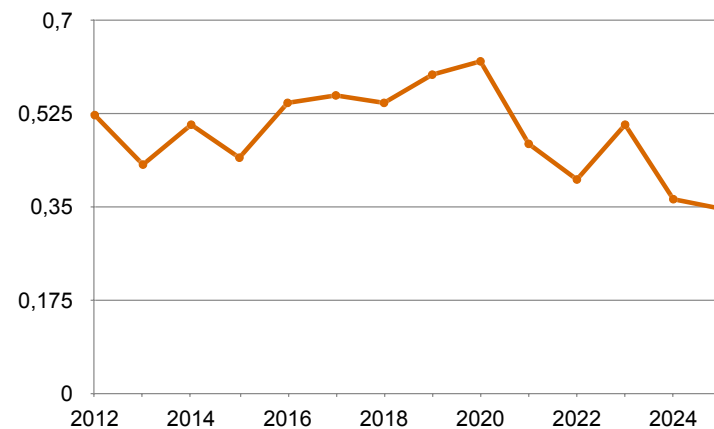
20

### Älgobs per mantimme MVVO



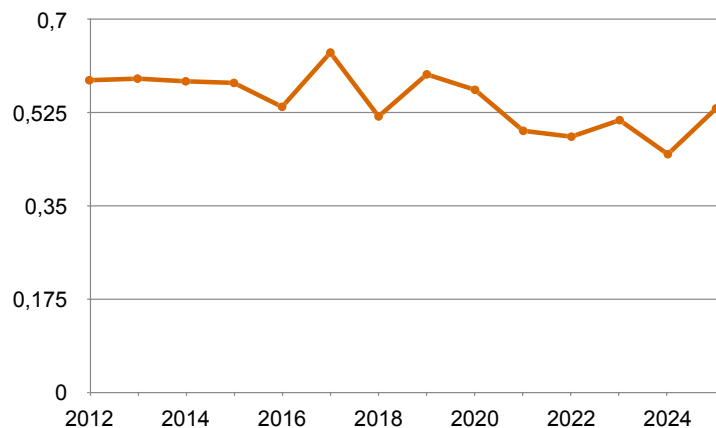
21

### Älgobs reproduktion MVVO/ÄSO Andel kalv per vuxet djur



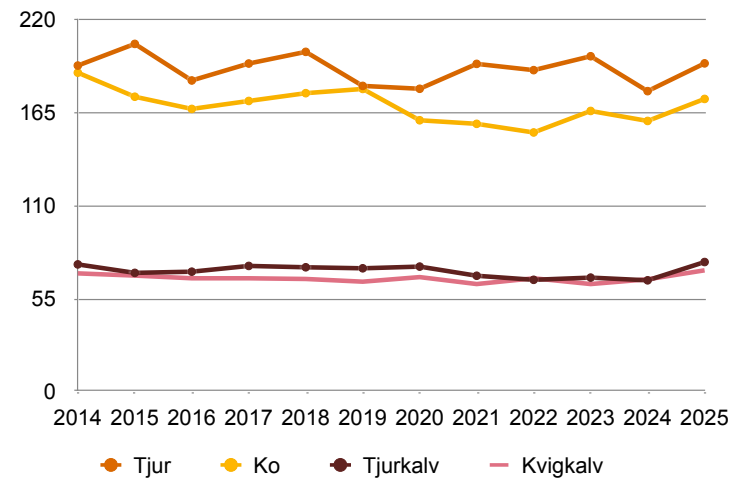
22

### Älgobs reproduktion Malungs Västra ÄFO Andel kalv per vuxet djur



23

### Genomsnittlig slaktvikt MVVO



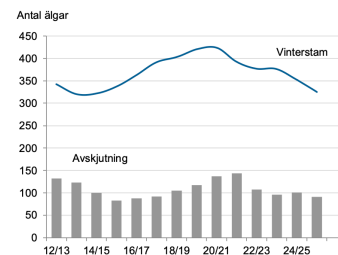
24

## Malungs Västra Älgskötselområde

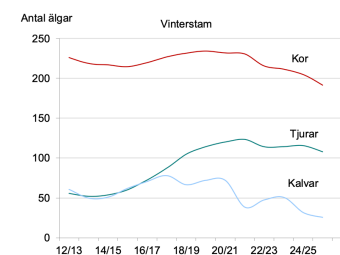
# Svensk Naturförvaltnings analys för MVÄSO

25

## Malungs Västra Älgskötselområde



Figur 2. Antal älgar i stammen efter jakt (blå linje) och antal skjutna älgar (grå staplar).



Figur 3. Antal älgdjurar (blågrön linje), antal älgkor (röd linje) och antal kalvar (ljusblå linje) i stammen efter jakt.

## Svensk Naturförvaltnings analys 2025 för MVVO

Tabell 1. Beräknad storlek och sammansättning av älgstammen före jaktstart och efter jakt 2025/2026 samt prognos av storleken inför jakten 2026. Areal avser registrerad jaktmarksareal. Kalv per ko avser antal kalvar per vuxet hondjur och könskvot avser andel tjur av vuxna.

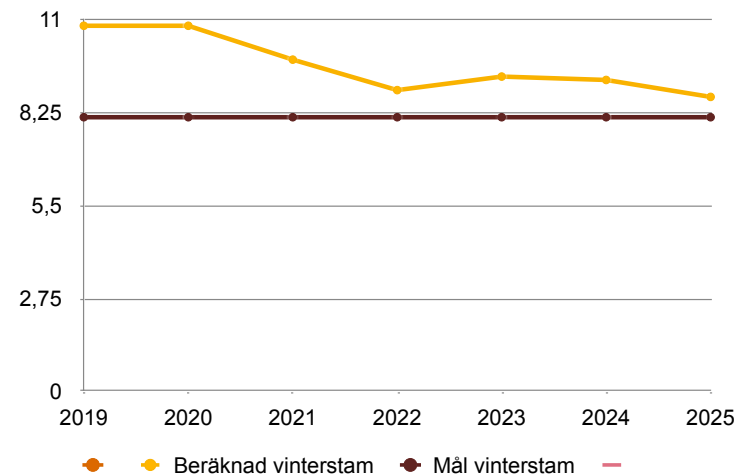
	Före jakt 2025	Efter jakt 2025/2026	Före jakt 2026
Älgar	416	325	384
Älgar per 1000 ha	11,2	8,7	10,3
Areal (ha)	37 259	37 259	37 259
Tjurar	132	108	121
Kor	211	192	195
Kalvar	74	26	68
Kalv per ko	0,35	0,13	0,35
Könskvot	38%	36%	38%

### KOMMENTARER

- Avskjutningen har legat på runt 100 älgar per år under de senaste fyra åren (figur 2). En bibehållen årlig avskjutning på en minskande älgstam som också har en sjunkande reproduktion (kalv per ko, figur 4) ger prognosen att antalet älgar inför jakten 2026 kommer vara något färre än 2025 (tabell 1). Andelen kalvar i avskjutningen har dock hållits på en konstant nivå (figur 4) vilket innebär att minskningen i antalet älgar efter jakt är kraftigare för kalvar än för vuxna (figur 3).

27

## Vinterstammens utveckling mot målet



28

## Sammanfattande bedömning av älgstam och förutsättningar

- Den kunskap vi har pekar på:
  - En vinterstam som ligger nära vårt mål. Beräkningar visar på 8,7 älgar per 1000/ha (mål 8,1)
  - En stam med lägre reproduktional i OBS än målet. (0,41 i snitt de 3 senaste åren mot mål 0,6.
  - Tjurandel (36%) ligger över vårt mål (35%)
  - Ett högre rovdjurstryck (varg) än förväntat vilket sannolikt påverkat reproduktionstalet i våra OBSar nedåt.
  - Vi kan anta att vår egen OBS i år påverkats nedåt pga de begränsningar i jakten som rovdjurstrycket innebar för några av jaktlagen
  - Vi närmar oss ett läge där inriktningen för avskjutningen bör ställas från att minska till att bibehålla nivån på älgstammen

29

## Sjunkande reproduktion i OBS

- De senaste 5 åren har vi sett en trend av sjunkande reproduktion
- En utveckling som är lika för hela vårt ÄFO och vår region, dvs inte unikt för oss
- Generella orsaker som lyfts fram av Jägareförbundet och ÄFO är bl a:
  - En för ung älgstam i områden där det skjuts för många vuxna djur i förhållande till kalvar
  - En högre rovdjurs predation än förväntat under sommaren
  - Torrsmorrarna 2018 och 2019 kan ha fått effekten av lägre vikter hos korna och en förlängd tid till könsmognad hos kalvar som fötts då.
  - En älgstam i dålig kondition och för låg vikt producerar färre kalvar
    - Dålig tillgång/kvalitet på bete
    - Påverkan av parasiter (t ex älgflugan)

**Finns ingen enda och enkel sanning. Sannolikt en kombination av flera orsaker**

Jägareförbundets rekommendation: "Sitt lugnt i båten!" och låt kalvavskjutningen styra.

30

## Älgskötselplanen 2024-2026

### Förslag på avskjutning

	2023 /2024	2024 /2025	2025 /2026	2026 /2027
Antal per 1000 ha	2,6	2,7	2,7	2,7
% tjur av vuxna	59%	50%	50%	50%
% kalv av totalt	57%	55%	55%	55%

Antal tjurar	24	23	23	23
Antal kor	17	23	23	23
Antal kalvar	55	55	55	55
<b>Totalt</b>	<b>96</b>	<b>101</b>	<b>101</b>	<b>101</b>

### Prognos: Älgar efter jakt (vinterstam)

	2023 /2024	2024 /2025	2025 /2026	2026 /2027
Antal per 1000 ha	9,3	9,1	8,7	8,2
% tjur av vuxna	35%	36%	36%	36%

Antal tjurar	105	103	100	96
Antal kor	193	186	179	169
Antal kalvar	49	49	45	41
<b>Totalt</b>	<b>347</b>	<b>337</b>	<b>323</b>	<b>306</b>

Avvikelse från målet	+45	+36	+22	+4
----------------------	-----	-----	-----	----

31

## Styrelsens tankar om avskjutning av älg 2026/2027

- Skötselplanen behålls oförändrad
  - Vi har 1 år kvar på gällande skötselplan och vi skall oavsett avskjutning 2026 göra en ny 3-årsplan 2027.
  - Vi bör ha en försiktig utgångspunkt för avskjutningen mht att vi är nära målet för älgstammen, det låga reproduktionstalet och rovdjurstrycket.
- Tankar för årets avskjutning:
  - Mål enligt gällande plan ligger kvar som grund, 101 st älgar (46 vuxna och 55 kalvar), motsvarar 2,7 älgar/1000 ha.
  - Vid behov kan anpassning ske inom intervallet +-10%.
  - En försiktig grundtilldelning vid jaktstart. Per jaktlag 7 vuxna (4 tjur + 3 kor) och 8 kalvar, totalt 90 älgar (42 vuxna och 48 kalvar). Motsvarar en avskjutning på 2,4 älgar/ 1000 ha.

32

## Styrelsens förslag till grundtilldelning 2026

	Förslag grundtilldelning avskjutning 2026	%	Avskjutning 2025	%
Tjurar	24	50	25	55
Kor	18	50	19	45
Totalt vuxna	42	45	44	46
Kalv	48	55	48	54
Totalt	90	100	92	100
Antal/1000ha	2,4		2,5	